

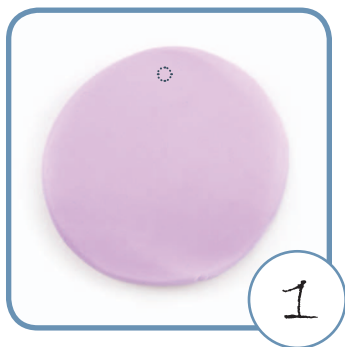
## MATÉRIEL:

- ... Pâte polymère
- ... Images\*
- ... Coupures de magazines\*\*
- 1 Ciseaux à papier
- ... Médium de transfert *Translucent Liquid Sculpey*
- 1 Pinceau
- 1 Plaque de cuisson
- 1 Four
- 1 Contenant d'eau
- ... Outils pour modeler la pâte
- 1 Lame coupante pour pâte polymère
- 1 Pic à noeud ou autre outil pointu



\* Pour de meilleurs résultats, travaillez avec des images imprimées avec une imprimante laser.  
\*\* Seulement pour la technique de transfert avec le médium de transfert.

## Préparation:



1- Formez une boule avec la quantité désirée de pâte polymère, puis aplatissez-la à l'aide d'un objet plat ou d'un rouleau jusqu'à l'épaisseur voulue (assez grande pour pouvoir y faire un trou, s'il s'agit d'une bille). Modelez la pâte pour obtenir la forme désirée et percez le trou de la bille ou du pendentif à l'aide d'un pic à noeud ou d'un outil pointu. Vous pouvez aussi percer les trous après avoir fait le transfert, mais il est conseillé de manipuler le moins possible la surface du transfert avant la cuisson, au risque de l'abîmer.



Faites des tests de cuisson auparavant, car le temps et le degré de cuisson peuvent varier d'un four à l'autre.

## Transfert d'image:

Voici trois différentes façons (A, B ou C) de réaliser un transfert d'image sur de la pâte polymère. Choisissez celle qui convient le mieux à votre projet.

### A- Transfert d'image à l'eau:



A1- Choisissez l'image à transférer et découpez-la en conservant uniquement ce que vous désirez voir apparaître sur votre projet.



A2- Appliquez l'image face contre la pâte polymère. Appuyez légèrement sur la surface de l'image pour la faire adhérer à la pâte polymère.





**A3-** Avec le doigt et un peu d'eau, mouillez le dos du papier. Recommencez jusqu'à ce que le papier soit imbibé d'eau. En partant du centre de l'image, faites de petits mouvements circulaires pour enlever des couches de papier. Attention : une pression trop forte pourrait déchirer le transfert. Ajoutez de l'eau de temps à autres. Continuez ainsi en progressant du centre vers l'extérieur et ce, jusqu'à ce qu'il n'y ait plus de papier sur la pâte polymère.

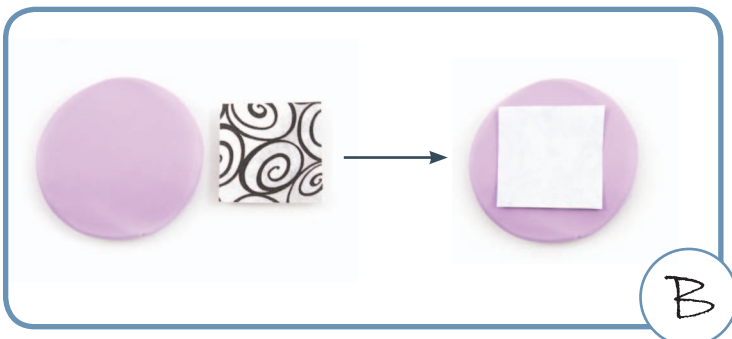
Placez votre projet sur la plaque de cuisson et cuire tel qu'indiqué sur l'emballage de la pâte polymère.



## B- Transfert d'image avec temps de repos :



Un temps de repos plus court (voir en 1) vous donnera un effet texturé et sans couleur. Un temps de repos plus long (voir en 2) vous donnera un transfert un peu plus pâle que le transfert à l'eau.



**B-** Choisissez votre image à transférer.

Déposez-la sur la pâte polymère, l'image face contre la pâte. Appuyez légèrement sur la surface de l'image pour la faire adhérer à la pâte polymère.



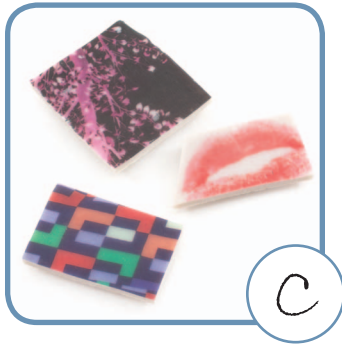
**B1-** Pour un effet texturé et sans couleur, attendez 15 minutes. Après le temps de repos, saisissez l'image par un coin, puis retirez-la d'un coup sec. Placez votre projet sur la plaque de cuisson et cuire selon les indications sur l'emballage de la pâte polymère\*.



**B2-** Pour un transfert d'image, laissez reposer l'image sur la pâte polymère pendant un minimum de 3 heures. Retirez l'image, puis faites cuire la pâte polymère selon les indications sur l'emballage.

*\*Après la cuisson, vous pouvez accentuer la texture en appliquant une couche de médium de transfert dans laquelle vous aurez ajouté des pigments de couleur. Refaites cuire votre projet selon le mode de cuisson du médium de transfert.*

## C- Transfert d'image avec médium de transfert et coupures de magazines :



C- Choisissez votre image de magazine à transférer.

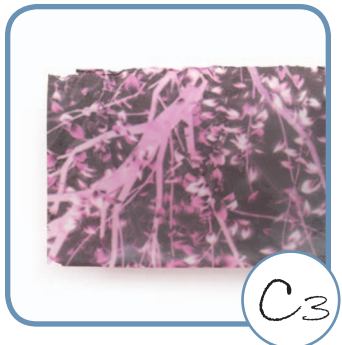


C1- À l'aide d'un pinceau, appliquez une couche uniforme de médium de transfert sur l'image. Attention : une couche trop épaisse rendra votre transfert plus flou, tandis qu'une couche trop mince le rendra trop fragile.

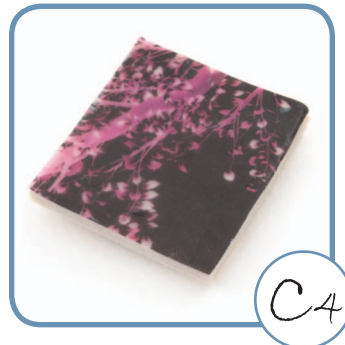


C2- Laissez reposer l'image quelques minutes, puis déposez-la sur la plaque de cuisson, le médium de transfert vers le haut. Faire cuire selon le mode de cuisson du médium de transfert. Après le temps de cuisson, sortez l'image du four et plongez-la dans l'eau. Laissez le papier s'imbiber d'eau pendant une dizaine de minutes.

Placez l'image sur votre surface de travail, face en dessous. Si l'image semble se détacher d'elle-même, pelez-la simplement. Sinon, en partant du centre de l'image, faites de petits mouvements circulaires avec le doigt pour enlever des couches de papier, tel que décrit à l'étape A3.



C3- Continuez ainsi, en progressant du centre vers l'extérieur, jusqu'à ce qu'il n'y ait plus de papier sur l'image. Laissez sécher votre transfert à plat.



C4- Découpez l'image obtenue de la forme désirée\*. Appliquez-la ensuite sur de la pâte polymère. Placez votre projet sur la plaque de cuisson et cuire selon les indications sur l'emballage de la pâte polymère.

\*Tout de suite après la cuisson, vous pouvez aussi trancher le surplus de pâte et d'image avec la lame coupante.

## ● Finition :



Au besoin, appliquez une couche de médium de transfert sur la surface de votre projet à l'aide d'un pinceau et faites-le cuire selon le mode de cuisson indiqué. Cela aura l'effet d'un glacis mat.

